



KRAJSKÁ HYGIENICKÁ STANICE
ZLÍNSKÉHO KRAJE SE SÍDLEM VE ZLÍNĚ

Základní informace o přístupnosti jednotlivých budov

Ve Zlíně, dne 1. 1. 2024



pracoviště Zlín

Havlíčkovo nábřeží 600, 760 01 Zlín

Kontaktní telefon: +420 577 006 737

E-mail: podatelna@khszlin.cz

Internetová stránka: www.khszlin.cz

Krajská hygienická stanice Zlínského kraje se sídlem ve Zlíně, pracoviště Zlín sídlí v objektu vícepodlažní budovy č. 26 areálu Krajské nemocnice T. Bati, a.s. (dále jen „areálu KNTB“).

Před osobní návštěvou je nutné kontaktovat pracovníky podatelny nebo pracovníka dotčeného k jednání. Kontakty jsou uvedeny na webových stránkách Krajské hygienické stanice Zlínského kraje se sídlem ve Zlíně (www.khszlin.cz).

Přístup k objektu

Hlavní vstup do objektu je situován ze strany Havlíčkova nábřeží. K hlavnímu vstupu do objektu se lze dostat ze zastávky MHD Dřevnická, která je ve vzdálenosti cca 200 m. Přístup je možný po lávce přes řeku Dřevnici, po veřejném chodníku, přes veřejnou komunikaci a dlážděný chodník. Další možností přístupu k hlavnímu vstupu je chodník z prostoru veřejného parkoviště před objektem, kde je celkem šest vyhrazených parkovacích míst (VPS). Trasa od VPS ke vstupu do budovy je řešena dlážděným šikmým chodníkem se sklonem cca. 10° a šířkou 1,6m. Prostor před vstupními dveřmi je dlážděný s vodícím prvkem, čistící zónou, bez nerovností, překážek a schodů.



Vstup do objektu



Hlavní vchod

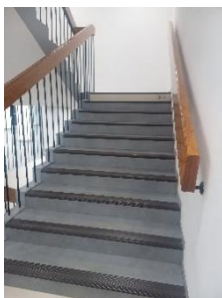
Hlavní vstup do budovy tvoří dvoukřídlé automatické otevíravé dveře s posuvnými prosklenými křídly o průchozí šířce 160 cm. Zádveří je uzavřeno dalšími automatickými dveřmi stejných parametrů. Na podlaze vstupu je instalována čistící zóna. Prostor vstupu není vybaven akustickým majákem, zvonkem ani interkomem.

Alternativní vchod

Je situován z areálu KNTB a je tvořen dvojicí prosklených automatických otevíravých vstupních dveří s jedním posuvným křídlem o průchozí šířce 1 m a čistící zónou. Hlavní komunikační prostor je pak dále oddělen protipožárními jednokřídlými dveřmi se samozavíračem a klikou o průchozí šířce 1 m.

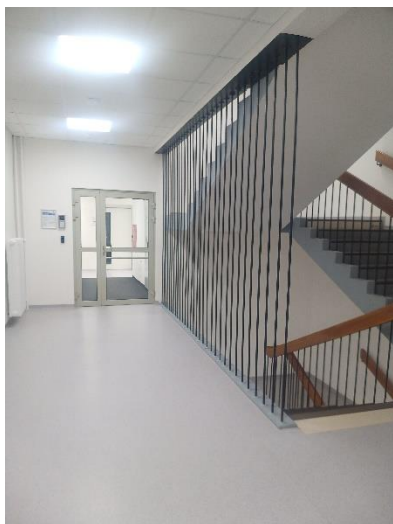


Interiér



V budově je centrální schodiště s podestami v mezipatrech. Výška stupně je 14 cm, hloubka 29 cm a šířka 140 cm. Jednotlivé stupně jsou opatřeny protiskluzovou hranou. Zábradlí je dřevěné po jedné straně schodiště. Schodiště má bezpečnostní značení.

Vstupy do kancelářských prostor v jednotlivých podlaží jsou řešeny z vnitřních chodeb navazujících na centrální schodiště a výtahů. Prostory jsou odděleny prosklenými protipožárními jednokřídlými dveřmi s elektronickými zámky. Dveře jsou osazeny samozavírači bez možnosti zajištění v otevřené poloze. Průchozí šířka dveří je 90 cm s možností otevření boční prosklené části o šířce 45 cm. Z vnitřní strany jsou dveře opatřeny madlem ve výšce 86 cm na úrovni podlahy. Vstupy nejsou osazeny prahy.

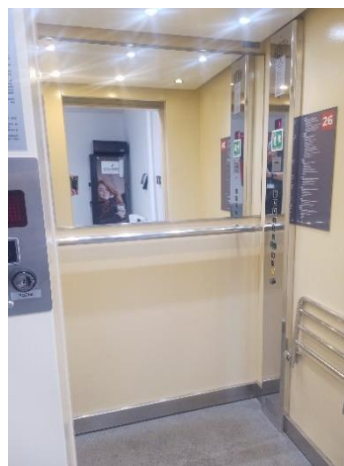


Výtah

V objektu se nachází dva osobní výtahy o kapacitě 11 a 8 osob a propojující všechna nadzemní podlaží. Manipulační prostor před výtahy je dostačující a bez překážek. Vnější ovládání výtahů je tlačítkové ve výšce 130 cm od podlahy s Braillovým písmem. Oba výtahy jsou osazeny automatickými vstupními dveřmi otevíratelnými do strany s průchozí šířkou 80 cm. V kabinách s akustickým hlášením polohy jsou instalovány tlačítkové ovládací prvky ve výšce od 90 cm do 130 cm s Braillovým písmem.

Kabina výtahu s kapacitou 11 osob je široká 1,04 m a dlouhá 2,05 m. Madlo pod zadní stěnou se zrcadlem je umístěno ve výšce 1,1 m nad podlahou.

Kabina nemá sklopné sedátko. Kabina výtahu s kapacitou 8 osob je široká 1,35 m a dlouhá 1,5 m. Madlo pod zadní stěnou se zrcadlem je umístěno ve výšce 1,1m nad podlahou. V kabině je instalováno sklopné sedátko ve výšce 0,5 m nad podlahou.



Vybavení vnitřních prostor



V I.NP objektu se bezprostředně za hlavním vstupem nachází podatelna KHS Zlínského kraje. Vstup do klientské zóny je oddělen automatickými posuvnými jednokřídlými prosklenými protipožárními dveřmi s průchozí šířkou 90 cm. Pult přepážky je instalován ve výšce 95 cm nad podlahou. Prostor podatelny není vybaven vodící linií ani informačním nebo navigačním systémem. Doprovod po budově není zajištěn. Vnitřní prostory nemají šatnu. Objekt není vybaven vyvolávacím systémem.

Hygienické zázemí

V objektu se nachází jedna volně přístupná bezbariérová toaleta. Ta je umístěna v I.NP se vstupem za alternativním vchodem. Toaleta je označena piktogramem. Do prostoru toalety se vstupuje z předmístnosti. Průchozí šířka vstupních dveří je 90 cm. Dveře jsou jednokřídlé, dřevěné s klasickým zámekem a klikou. Místnost toalety má rozměry 2,6 x 2,3 m a je vybavena umyvadlem ve výšce 80 cm se dvěma madly po stranách. Dále je v místnosti instalována mísa se sedátkem ve výšce 50 cm nad podlahou a dvěma madly po stranách. Místnost je vybavena hygienickými prostředky a nouzovou signalizací. Toaleta není vybavena přebalovacím pultem.





územní pracoviště Kroměříž

Havlíčková 792/13, 761 01 Kroměříž

Kontaktní telefon: +420 573 504 111

E-mail: podatelna@khszlin.cz

Internetová stránka: www.khszlin.cz

Krajská hygienická stanice Zlínského kraje se sídlem ve Zlíně, územní pracoviště Kroměříž sídlí v samostatné dvoupodlažní budově areálu Okresního státního zastupitelství v Kroměříži.

Před osobní návštěvou je nutné kontaktovat pracovníky podatelny nebo pracovníka dotčeného k jednání. Kontakty jsou uvedeny na webových stránkách Krajské hygienické stanice Zlínského kraje se sídlem ve Zlíně (www.khszlin.cz).

Přístup k objektu

Do areálu Okresního státního zastupitelství se vstupuje brankou nebo automatickou vjezdovou branou z ulice Havlíčkova, kde je přímo situována i zastávka MHD. Vstup je monitorován ostrahou objektu Okresního státního zastupitelství. Objekt užívaný KHS Kroměříž je situován za hlavní budovou Okresního státního zastupitelství. Přístup je po dlážděném chodníku a dlážděné komunikaci s mírným sklonem. V areálu nejsou žádná vyhrazená parkovací místa.



Vstup do objektu



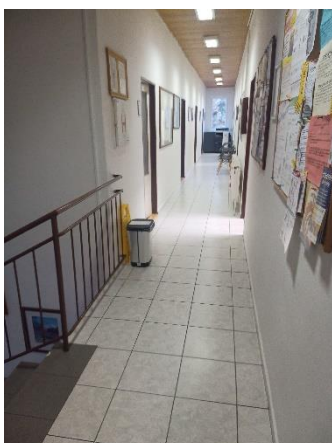
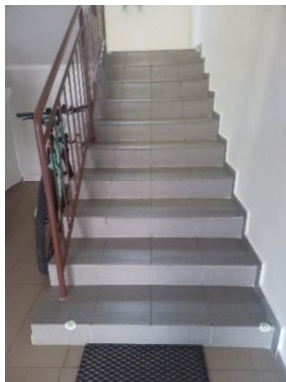
Hlavní vstup do budovy tvoří dvoukřídlé plastové dveře o šířce hlavního křídla 80 cm a možnosti otevření druhého křídla o průchozí šířce 90 cm. Ve dveřích je osazen vyvýšený práh. Před vstupem je schodiště se třemi stupni o výšce schodu 16 cm, hloubce 32 cm a šířce 250 cm a zábradlím po obou stranách. Mezi vstupem a schodištěm je instalována kovová čistící rohož. U vstupu je zvonek.



Bezprostředně za vstupními dveřmi je další čistící zóna. Zádveňní prostor s dlažbou má plochu 300 x 230 cm a navazuje na vnitřní centrální schodiště. Vstup do objektu není vybaven akustickým majákem ani interkomem. Alternativní vchod není v objektu řešen.

Pohyb po objektu

Objekt má dvě nadzemní podlaží, kdy část prvního je využívána jako vstupní prostor a technické zázemí úřadu a ve druhém nadzemním podlaží jsou kancelářské prostory. V budově je centrální schodiště o 2x deseti stupních rozdělené podestou. Výška schodu je 14 cm, hloubka 30 cm a šířka 106 cm. Schodiště je osazeno kovovým zábradlím po jedné straně. Na schodišti jsou nalepeny bezpečnostní značky a jednotlivé schodišťové stupně mají protiskluzovou drážku. Výtah ani zdvihací plošina nejsou v objektu instalovány.



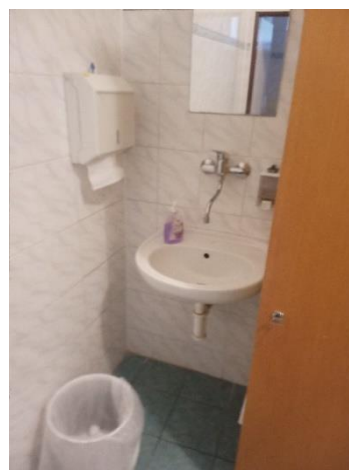
Přístup do kancelářských prostor ve II.NP je řešen z centrálního schodiště. Vnitřní chodba má průchozí šířku 100 – 110 cm. Podlaha je rovná s dlažbou bez vodících prvků. Vstupy do jednotlivých kanceláří mají osazeny prahy. Dveře kanceláří jsou jednokřídlé o průchozí šířce 60 – 80 cm.

Vybavení vnitřních prostor

V objektu není řešen prostor pro poskytnutí informací, recepce ani vrátnice. Kontakt s občany je zajištěn v kanceláři podatelny, která se nachází v II. NP. Objekt není vybaven informačním, navigačním ani vyvolávacím systémem. Zajištění doprovodu lze řešit pouze v součinnosti se zaměstnanci úřadu. Bezbariérová šatna se v objektu nenachází. Ke komunikaci není možné použít interní tablet napojený na tlumočení do českého znakového jazyka či přepis mluveného slova.

Hygienické zázemí

V objektu není řešena bezbariérová toaleta. Toalety pro zaměstnance, využitelné po domluvě i pro veřejnost, jsou umístěny ve II.NP. Jsou volně přístupné z chodby kancelářských prostor. Vstup je řešen jednokřídlými dveřmi o průchozí šířce 80 cm. V kabině WC jsou jednokřídlé dveře o šířce 60 cm otevíratelné do vnitřního prostoru. Místnosti toalet nejsou uzpůsobeny pro osoby na vozíku ani jiné invalidní osoby (viz. foto).





územní pracoviště Uherské Hradiště

Františkánská 144, 686 01 Uherské Hradiště

Kontaktní telefon: +420 572 430 714

E-mail: podatelna@khszlin.cz

Internetová stránka: www.khszlin.cz

Krajská hygienická stanice Zlínského kraje se sídlem ve Zlíně, územní pracoviště Uherské Hradiště sídlí v samostatné dvoupodlažní budově s využitým podkrovím v památkově chráněném centru města.

Před osobní návštěvou je nutné kontaktovat pracovníky podatelny nebo pracovníka dotčeného k jednání. Kontakty jsou uvedeny na webových stránkách Krajské hygienické stanice Zlínského kraje se sídlem ve Zlíně (www.khszlin.cz).

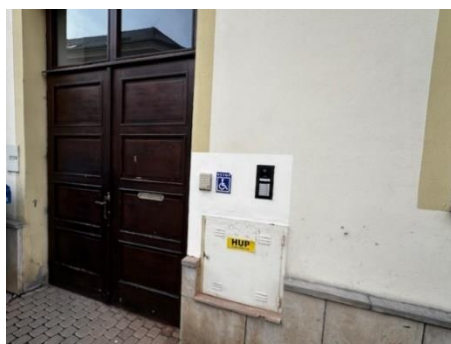


Přístup k objektu

Objekt je přístupný z ulice Šromova (hlavní vstup) a alternativně vraty z ulice Františkánská. V bezprostřední blízkosti objektu není zastávka MHD. K parkování lze využít pouze placených veřejných parkovacích míst na ulici Františkánská, případně v okolních ulicích. U objektu není vyhrazené parkovací místo.

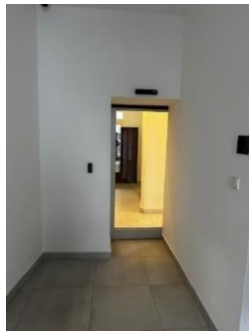
Vstup do objektu

Hlavní vstup do budovy z ulice Šromova tvoří jednokřídlé dřevěné dveře s částečným prosklením a samozavíračem o průchozí šířce 73 cm. Před vstupem jsou tři schody s výškou 17 cm, hloubkou 27 cm a šířkou 90 cm. U vstupu je instalován zvonek s interkomem umožňující spojení na jednotlivé odborné úseky a pracovníci podatelny. Alternativní vstup do objektu je situován z ulice Františkánská dřevěnými dvoukřídlými vraty s průchozí šířkou 2x 93 cm. U vstupu je instalován zvonek s interkomem. Vstup je uzamčen a jeho otevření zajišťují po domluvě zaměstnanci úřadu.



Pohyb po objektu

Za hlavním vstupem z ulice Šromova se nachází prostor zádveří o ploše 2,2 x 6 m s instalovanou čistící zónou za vstupními dveřmi. Ze zádveřního prostoru je přístup do kanceláře podatelny a do prostor I.NP. Ten je řešen automatickými jednokřídlými prosklenými dveřmi o průchozí šířce 80 cm. V I.NP jsou situovány kanceláře, technické místnosti a toalety. Za alternativním vstupem do objektu je průjezd o šířce 2,3 m a délce 8 m s mírným sklonem. Z průjezdu se do prostor I.NP vstupuje jednokřídlými dveřmi s částečným prosklení a prahem. Dveře odemykají zaměstnanci úřadu.



Druhé podlaží a podkrovní prostory slouží jako kancelářské včetně provozně technických místností. Všechna podlaží jsou propojena centrálním schodištěm. Schodiště do II.NP má celkem jednadvacet stupňů o šířce max. 98 cm, hloubce 28 cm a výšce cca 15 cm. Schodiště se ve své horní části zužuje a stáčí. Schodiště je osazeno kovovým zábradlím s dřevěným madlem.

Druhé nadzemní podlaží je s podkrovními prostory propojeno dalším schodištěm s devatenácti stupni o šířce max. 77 cm, výšce stupně cca 15 cm a hloubce 26 cm. Schodiště se ve své horní části zužuje a stáčí. Je osazeno kovovým zábradlím s dřevěným madlem. Schody nemají protiskluzové ani vodící prvky. Výtah ani zdvihací plošina nejsou v objektu instalovány.



Vnitřní chodby objektu jsou rovné s dlažbou bez vodících prvků. Vstupy do jednotlivých kanceláří jsou řešeny jednokřídlými dveřmi o průchozí šířce 60 – 80 cm a osazeny prahy.

Vybavení vnitřních prostor



V objektu není recepce ani vrátnice. Kontakt s občany je zajištěn v kanceláři podatelny, která se nachází v I. NP za hlavním vstupem do objektu. Kancelář podatelny nemá přepážku. Ve vstupních plastových, jednokřídlých dveřích o průchozí šířce 80 cm je instalováno podávací okénko 33 x 39 cm.

Objekt není vybaven informačním, navigačním ani vyvolávacím systémem. Zajištění doprovodu lze řešit pouze v součinnosti se zaměstnanci úřadu. Bezbariérová šatna se v objektu nenachází. Ke komunikaci není možné použít interní tablet napojený na tlumočení do českého znakového jazyka či přepis mluveného slova.

Hygienické zázemí

V objektu není řešena bezbariérová toaleta. Toalety pro zaměstnance, využitelné po domluvě i pro veřejnost, jsou umístěny ve všech podlažích. Jsou volně přístupné z chodeb kancelářských prostor. Vstup je řešen jednokřídlými dveřmi o průchozí šířce 60 cm. V kabině WC o rozměru 1,3 x 0,9 m jsou jednokřídlé dveře o šířce 60 cm. Místnosti toalet nejsou uzpůsobeny pro osoby na vozíku ani jiné invalidní osoby (viz. foto).





územní pracoviště Vsetín

4. května 287, 755 01 Vsetín

Kontaktní telefon: +420 571 498 011

E-mail: podatelna@khszlin.cz

Internetová stránka: www.khszlin.cz

Krajská hygienická stanice Zlínského kraje se sídlem ve Zlíně, územní pracoviště Vsetín sídlí v samostatném vícepodlažním objektu s vnitřní komunikací a parkovacími místy.

Před osobní návštěvou je nutné kontaktovat pracovníky podatelny nebo pracovníka dotčeného k jednání. Kontakty jsou uvedeny na webových stránkách Krajské hygienické stanice Zlínského kraje se sídlem ve Zlíně (www.khszlin.cz).



Přístup k objektu

Hlavní vstup do objektu je situován z vnitřní části areálu KHS Vsetín, do kterého se lze dostat místní komunikací od ulice 4. května. Před hlavním vstupem vede vnitřní komunikace s parkováním po obou stranách vnitřní komunikace. Jedná se o parkovací místa pro zaměstnance úřadu a zaměstnance ostatních úřadů. Vyhrazené parkovací stání pro osoby se zdravotním postižením není v areálu vyznačeno. Další parkovací místa jsou bezprostředně před areálem KHS Vsetín.

Přístup z parkovacích míst a ploch není řešen jako bezbariérový. Ve vzdálenosti cca 500 m od areálu KHS VS se nachází autobusová zastávka MHD (Vsetín, 4. května). Přístup do areálu KHS Vsetín je možný po veřejném chodníku nebo místní komunikaci.

Vstup do objektu

Hlavní vchod

Vstup do budovy je přímo z chodníku po nadstřešeném schodišti se sedmi stupni o šířce 5,5 m, výšce stupně 14,5 cm a hloubce 30 cm. Schodiště má po obou stranách vyzdění zábradlí s kovovým madlem ve výšce 1 m. Jednotlivé nášlapy nemají vodící prvky ani plně funkční protiskluzovou úpravu. Schodiště není vybaveno zvedací plošinou.



K hlavnímu vstupu je možný přístup po rampě ve tvaru L o šířce 1,4 m, sklonu cca 10° a celkové délce 12,5 m. U rampy je instalováno kovové zábradlí o výšce 1 m. Rampa není chráněna proti povětrnostním vlivům a nemá vodící prvky. Povrch je tvořen dlaždicemi.



Hlavní vstup

Hlavní vstup do objektu není vybaven akustickým majáčkem, zvonkem obsluhy ani interkmem. Před hlavními vstupními dveřmi je instalována čistící zóna.

Dveře jsou dřevěné, dvoukřídlé otevíravé (jedno křídlo zajištěno), prosklené s průchozí šířkou 88 cm (jedno křídlo). Na dveřích není instalováno madlo. Bezprostředně za vstupem je další čistící zóna. Alternativní vstup do objektu není řešen.



Pohyb po objektu



Objekt má celkem pět nadzemních a jedno podzemní podlaží. Za hlavním vstupem je situován prostor s přístupy do chodeb úřadu, k výtahu a na schodiště.

Schodiště je centrální, železobetonové konstrukce s kovovým zábradlím a dřevěným madlem po jedné straně. Schodiště má mezi podlažími 2x 11 stupňů s podestou v mezipatrech. Šířka schodu je 1,5 m, výška 14,5 cm a hloubka 30 cm. Schodiště nemá vodící a protiskluzové prvky. Není vybaveno zdvihací plošinou. Povrch je tvořen dlažbou.



Výtah

V objektu se nachází osobní výtah propojující všechna podlaží s dostatečně velkou manipulační plochou před vstupy. Přivolávací tlačítka výtahu na nástupních místech jsou umístěna ve výšce 80 – 120 cm a jsou označena Braillovým písmem. Na nástupních místech není systém pro optické a akustické hlášení.

Výtah má dostatečnou velikost kabiny (min. 100 x 130 cm). Ovládací panel v kabině výtahu je umístěn ve výšce 1 – 1,2 m a je osazen tlačítky s Braillovým písmem. V kabině je na zadní stěně zrcadlo a je instalováno sklopné sedátko. Kabina je vybavena dvěma madly po každé straně, informačním panelem a nouzovým tlačítkem.



Vybavení vnitřních prostor

V I.NP objektu je nalevo za vstupem kancelář podatelny. Zaměstnanec podatelny je schopen zajistit doprovod po objektu. Ve vstupním prostoru je instalována informační tabule s přehledem umístění jednotlivých úřadů a odborných úseků. Přepážka s indukční smyčkou, interní tablet napojený na tlumočení do českého znakového jazyka či přepis mluveného slova stejně jako vyvolávací systém a vodící prvky nejsou v objektu instalovány. V budově není řešena bezbariérová volně přístupná šatna.

Hygienické zázemí

Hygienické zázemí je v jednotlivých podlažích objektu určeno pouze pro zaměstnance a není řešeno jako bezbariérové nebo pro osoby se zdravotním postižením. Využití toalet je možné po domluvě.