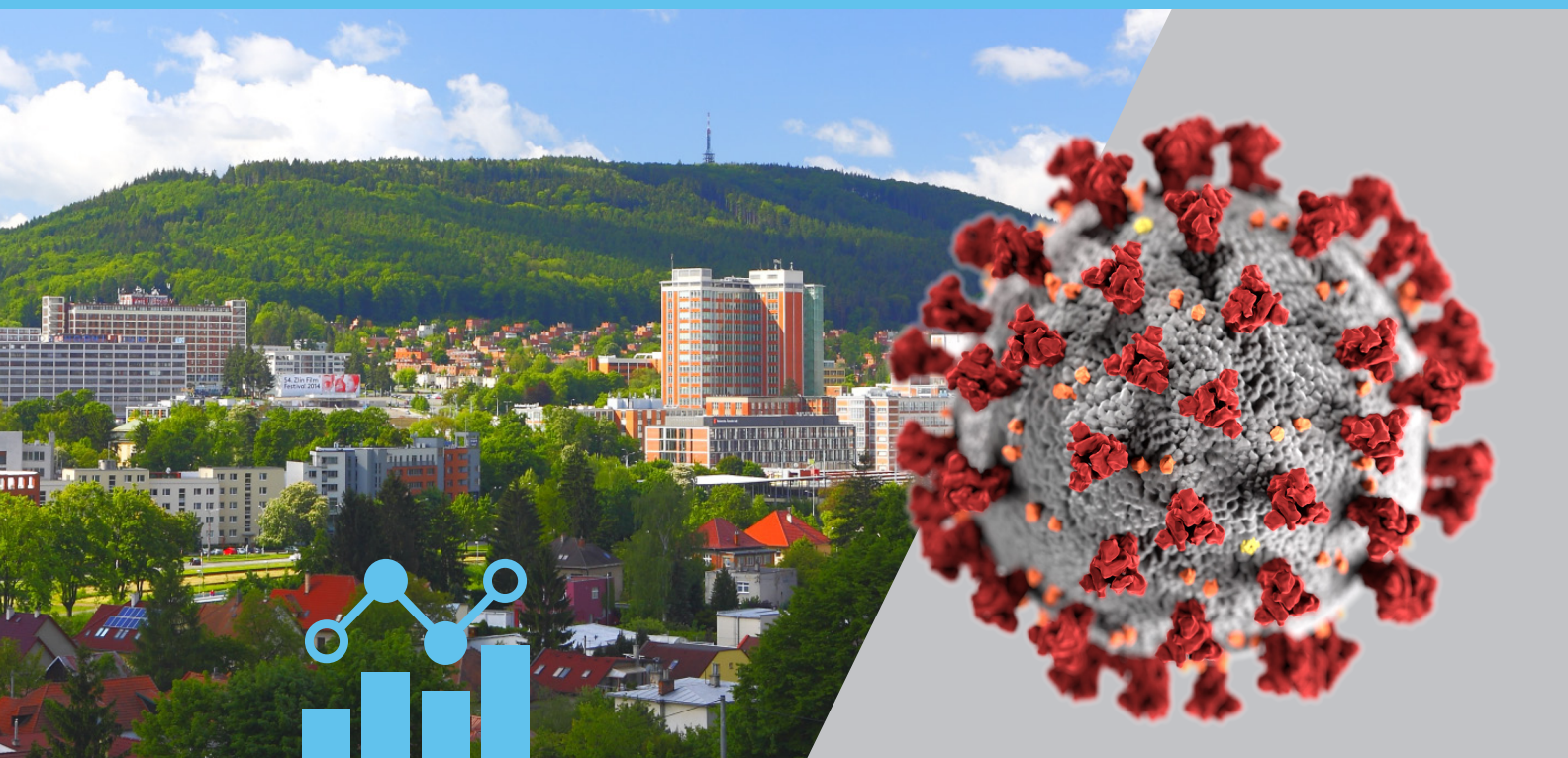


COVID-19

ZLÍN21

Analytická infografika Zlín 21



Informace pro Zlín na jednom místě

? červeně jsou zvýrazněny odkazy a prolinky vedoucí k aktuálním informacím

Plán ministerstva zdravotnictví na postupné uvolňování opatření aktuální k 18. 5. 2020

Otevírací doba Magistrátu města Zlín pro osobní jednání v úřední dny 8.00–17.00, jinak po telefonické / elektronické dohodě.

Potravinové balíčky města Zlín
pro osamělé seniory >70 let
UKONČENO

Infolinka Magistrátu města Zlín
577 630 111

Pomoc Asociace klinických psychologů
602 128 693 (20.00–24.00 všední dny)
777 093 838 (8.00–18.00 všední dny)

Linka SOS Zlín
577 431 333, 778 400 170
sos@zlin.cz

Linka MPO
pro podnikatele a živnostníky
224 854 444

Psychologické poradenství
pro rodiče
733 522 339

Krajská hygienická stanice Zlín
724 221 953, 577 006 759
(8.00–15.00 všední den)

Infolinka ČSSZ
Nemocenské, ošetřovné, důchody
800 050 248 (8.00–15.00)

Linka bezpečí pro děti
116 111 (non-stop)

Potravinová pomoc města Zlín
pro rodiny v nouzi
UKONČENO

Úřad práce
Nezaměstnanost, sociální dávky
844 844 803 (8.00–16.00 všední den)

Linka seniorů:
800 555 655 (8.00–20.00)



Harmonogram uvolnění podnikatelských a dalších činností

Pondělí 20. dubna 1	Pondělí 27. dubna 2	Pondělí 11. května 3	Pondělí 25. května 4
<ul style="list-style-type: none"> Řemesla s provozovnou Farmářské trhy Autobazary a autosalóny Venkovní tréninkové aktivity profesionálních sportovců s vyloučením veřejnosti v menších skupinách za přesně definovaných podmínek (<i>sportovci s profesionální smlouvou, vrcholoví sportovci MO – AČR a MV ČR</i>) Svatby do 10 lidí za specifických hygienických podmínek 	<ul style="list-style-type: none"> Provozovny do 2 500 m² (včetně turistických informačních center), pokud nejsou v nákupních centrech nad 5 000 m² (netýká se provozoven, které budou otevírány v dalších etapách) Autoškoly Posilovny a fitness centra bez využití zázemí (<i>sprchy, šatny</i>) Bohoslužby do 15 osob za přesně definovaných podmínek Knihovny Zoologické, botanické a dendrologické zahrady (<i>venkovní prostory</i>) 	<ul style="list-style-type: none"> Všechny provozovny v nákupních centrech* Provozovny nad 2 500 m², které nejsou v nákupních centrech Restaurace, hospody, bufety, kavárny, vinotéky, pivotéky s prodejem přes výdejní okénko a v rámci venkovních (<i>letních</i>) zahrádek Holičství a kadeřnictví, pedikúry, manikúry, solária, kosmetické, masérské, regenerační nebo rekondiční služby Muzea, galerie a výstavní síně Zámky, hrady, skanzeny (<i>venkovní prostory</i>) Organizovaný trénink profesionálních i amatérských sportovců s účastí nejvýše 100 osob (<i>venkovní i vnitřní sportoviště</i>) Bohoslužby do 100 osob Divadla, kina a ostatní kulturní aktivity do 100 osob Kulturní, společenské, sportovní akce do 100 osob Svatby do 100 osob za specifických hygienických podmínek 	<ul style="list-style-type: none"> Restaurace, hospody, bufety, kavárny, vinotéky, pivotéky (<i>vnitřní prostory</i>) Hotely, venkovní kempy a další ubytovací zařízení (<i>včetně jejich restaurací a kaváren</i>) Taxi služby (<i>dosud nepovolené</i>) Živnosti, při kterých je porušována integrita kůže (<i>tetování, piercing</i>) Zámky, hrady za přesně definovaných podmínek Zotavovací akce apod. pro děti do 15 let věku Další včetně opatření v cestovním ruchu Zoologické, botanické a dendrologické zahrady (<i>včetně vnitřních prostor</i>)

Ostatní činnosti budou povoleny následně během června dle aktuální epidemiologické situace.

* V případě pozitivní epidemiologické situace a specifických hygienických podmínek.

Zdroj: MPO, MZČR



Harmonogram uvolnění škol a školských zařízení

Pondělí 11. 5.	Pondělí 18. 5.	nejdříve 1. 6.	červen
<ul style="list-style-type: none"> Studenti závěrečných ročníků středních škol, konzervatoří a vyšších odborných škol – pro účely přípravy na maturitní, závěrečné zkoušky a absolutorii – max. 15 žáků Žáci 9. ročníků základních škol – výhradně pro účely přípravy na přijímací zkoušky na střední školy max. 15 žáků Studenti všech ročníků vysokých škol – max. 15 osob (<i>omezení se nevztahuje na klinickou a praktickou výuku a praxi</i>) Výuka na základních uměleckých školách a jazykových školách s právem státní jazykové zkoušky, jednoleté kurzy cizích jazyků s denní výukou – max. 15 žáků Činnost středisek volného času skupiny – max. 15 účastníků Prezenční výuka ve školách při dětských domovech se školou, výchovných a diagnostických ústavech Výuka ve školách při zdravotnickém zařízení 	<ul style="list-style-type: none"> Otevření školek ve Zlíně Otevření jeslí na ulici Budovatelská a Jesle M. Knesla 	<ul style="list-style-type: none"> Možnost realizace maturitních a závěrečných zkoušek a absolutorii na konzervatořích a vyšších odborných školách 	<ul style="list-style-type: none"> Možnost realizace jednotných přijímacích a školních přijímacích zkoušek na střední školy Realizace konzultací či občasných vzdělávacích aktivit v menších skupinách žáků na 2. stupních základních škol a školách středních, a to ve stěžejních předmětech a formou třídnických hodin
	<p>Pondělí 25. 5.</p> <ul style="list-style-type: none"> Možnost osobní přítomnosti žáků 1. stupně základních škol a jejich organizované a zájmové aktivity nepovinného charakteru formou školních skupin – max. 15 žáků ve skupině (jedno dítě v lavici), bez možnosti měnit složení skupin 	<ul style="list-style-type: none"> Omezená možnost realizovat praktické vyučování (odborný výcvik) na středních školách a odbornou přípravu na vyšších odborných školách – podmínky obdobné jako u školních skupin 	

Ostatní činnosti budou povoleny následně během června dle aktuální epidemiologické situace.



Konec stavu nouze

Ochranná opatření nyní:

- dle **zákona č. 258/2000 Sb. o ochraně veřejného zdraví**
- je povoleno pohybovat se bez ochranných prostředků dýchacích cest, vyjma následujících míst:
 - a) všechny vnitřní prostory staveb, mimo bydliště;
 - b) prostředky veřejné dopravy;
 - c) všechna ostatní místa, kde se nachází alespoň dvě osoby v bližší vzdálenosti než 2 metry, nejedná-li se výlučně o členy domácnosti



Hygiena

mytí rukou (**děti i dospělí**)
+ pravidelně dezinfikovaná rouška

Základní pravidla ve zpřístupněných prostorách

platba kartou	rozestupy 2 m ve frontách	dezinfekce rukou	rukavice při nákupu	respektování pravidel obsluhy
---------------	---------------------------	------------------	---------------------	-------------------------------

Hygienická doporučení v detailu

v obchodech	v restauracích	na kulturních akcích
--------------------	-----------------------	-----------------------------

ROUŠKY

ZÁKLADNÍ PRAVIDLO

Rouška je nadále potřeba pro vstup do veřejných prostor.

Jak se o roušku starat?

Bavlněná rouška (domácí)

- prát každodenně min. na 60 °C a žehlit
- prát samostatně, bez přítomnosti jiného prádla
- sterilizovat – vyvěřet na min. 90 °C
- vyžehlit – ideálně parní žehličkou na MAX po dobu 5 minut

Rouška z nanovláknů (chirurgická)

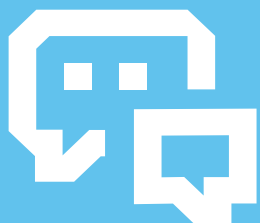
- nejlépe pouze na 1 použití
- dezinfikovat po obou stranách po každém sundání nechat uschnout
- dezinfekce: 70% alkohol v rozprašovači
- rouška se nesmí promočit!
- určitě neprat v pračce ani vyvěřet!

Jak roušku používat?

- před nasazením roušky si umyjte ruce
- během nošení na roušku nesahejte
- po sundání roušky si umyjte ruce
- roušku po sundání ihned dejte do sáčku / vyhoďte do odpadu

Jak často roušku měnit?

- při pohybu mezi větším množstvím lidí (např. v obchodě) ihned po návratu domů
- v okamžiku navlhnutí



Informace z České republiky i ze světa – kde čerpat aktuální a ověřené informace

Město Zlín

Aktuality pro občany: **průběžně aktualizované informace krizového štábu**

Otevírací doba Magistrátu města Zlín od 18. 5. 2020 pro osobní jednání v úřední dny 8.00–17.00, jinak po telefonické / elektronické dohodě.

Sociální služby: **kontakty na pracovníky** Sociálního odboru města Zlín

Školy: **kontakty na pracovníky** odboru školství města Zlín

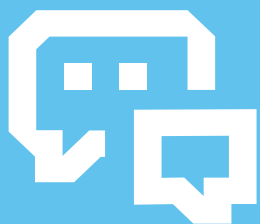
Pravidla rozvolňování v **ŘK farnostech Filipa a Jakuba**, na **Jižních Svazích** a u **ČB církve Bratrské**

**Krajská
hygienická
stanice
a Zlínský kraj**

Aktuální informace o šíření nákazy na území regionu

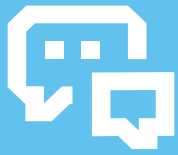
Pokud se necítíte dobře, kontaktujte své praktické lékaře!

Aktuální Informace KHS pro zaměstnavatele



Informace vládních institucí

Ministerstvo zdravotnictví ČR	Ministerstvo práce a sociálních věcí	Ministerstvo průmyslu a obchodu & Ministerstvo dopravy	Ministerstvo zahraničních věcí	Ministerstvo školství, mládeže a tělovýchovy
Aktuální informace o šíření nákazy na území státu Otázky a odpovědi, Manuály – jak postupovat v různých životních situacích Ochranné opatření k pohybu přes státní hranice Aktuality k šíření nákazy COVID Otázky a odpovědi	Řešení MPSV pro občany a celé rodiny Informační rozcestník Plán obnovy omezených sociálních služeb	Mezinárodní doprava a jiné Aktuality MDČR 225 131 810 Rozcestník MPO pro podnikatele Otázky a odpovědi MPO	Informace k možnostem cestování do jednotlivých zemí infolinka: +420 224 181 111 Otázky a odpovědi k cestování	Plán uvolňování škol a školských zařízení Podrobnosti uvolňování



Podpora fyzických a právnických osob

sektor	pro koho	co	účel	detail	kdo vyřizuje	informace
Doprava	dopravní nákladní kamionové dopravy	Dopravní balíček	odklad plateb	odklad platby za mýto i silniční daň za duben – červenec o 3 měsíce	Ministerstvo dopravy	Tisková zpráva MDČR
Kultura	nezávislé umělecké scény z oblasti tanec, divadlo, hudba, výtvarné umění	Balíček na obnovu kultury	podpora projektů	program Kulturní aktivity MKČR bude rozšířen o 440 mil. Kč – bude vypsáno dodatečné řízení na projekty	Ministerstvo kultury ČR	Informace o programu Kulturní aktivity Informace oddělení umění MK k aktuální situaci
Kultura	malí nakladatelé	Balíček na obnovu kultury	kompensace nákladů	podpora vydávání neperiodických publikací	Ministerstvo kultury ČR	Výzva pro podávání žádostí POZOR! Deadline 18. 5. 2020
Kultura	subjekty nezávislého nezřizovaného divadla, klasické a alternativní hudby a tanečního a pohybového umění	Balíček na obnovu kultury	kompensace nákladů	K dispozici celkově 30 mil. Kč <i>Detaily dosud nejsou vyjasněny, záměr schválen vládou 9. 4. 2020, výzvy mají být vyhlášeny do konce května 2020.</i>	Ministerstvo kultury ČR	Tisková zpráva MKČR – zdroj základní informace
Kultura	členské organizace Programu státní podpory profesionálních divadel a stálých profesionálních symfonických orchestrů a pěveckých sborů	Balíček na obnovu kultury	kompensace nákladů	žadatel předloží rozpočet projektu včetně vyčíslení vynaložených nákladů, popis rozsahu omezení činnosti a způsob vypořádání se s výpadkem <i>Detaily dosud nejsou vyjasněny, záměr schválen vládou 9. 4. 2020, výzvy mají být vyhlášeny do konce května 2020.</i>	Ministerstvo kultury ČR	Tisková zpráva MKČR – zdroj základní informace
Kultura	muzea a galerie, jejichž sbírky jsou zařazeny v Centrální evidenci sbírek a jsou dlouhodobě zpřístupňovány veřejnosti	Balíček na obnovu kultury	kompensace nákladů	žadatel předloží rozpočet projektu včetně vyčíslení vynaložených nákladů, popis rozsahu omezení činnosti a způsob vypořádání se s výpadkem <i>Detaily dosud nejsou vyjasněny, záměr schválen vládou 9. 4. 2020, výzvy mají být vyhlášeny do konce května 2020.</i>	Ministerstvo kultury ČR	Tisková zpráva MKČR – zdroj základní informace
Průmysl	podniky, výzkumné organizace	Trend	projektová dotace	podpora projektů z oblasti průmyslového výzkumu a vývoje, kdy vyšší šanci uspět mají projekty, které pomáhají řešit situaci či následky pandemie koronaviru Termín podávání žádostí: 30. 4. – 24. 6. 2020 Dotace: max 40 mil. Kč, (70 – 80 % zpús. výdajů) Administrace přes: ISTA	TAČR	Informace a aplikace žádosti s přílohami
Průmysl – technologie v boji s COVID	malý podnik střední podnik velký podnik	Czech Rise Up – Chytrá opatření proti COVID-19	projektová dotace	výroba zdravotnických prostředků a vývoj a nasazení nových technologií pro boj proti koronavirové nákaze Dotace: až 5 mil. Kč (50 – 90 % zpús. výdajů); k dispozici: ca 200 mil. Kč Uznatelné náklady: pořízení materiálu, nákup služeb, mzdy a financování řešení; Podávání elektronicky přes datovou schránku	MPO	Informace a Formulář žádosti s přílohami Informace a formuláře
Průmysl - technologie v boji s COVID	malé a střední podniky mimo NUTS 2 Praha	Technologie COVID 19	projektová dotace	produkce materiálů, technologií a produktů z oblasti zdravotnických prostředků a prostředků osobní ochrany; likvidace infekčního odpadu pro přímý boj proti dalšímu šíření koronavirové infekce; Dotace: 250 tis. – 20 mil. Kč (50 % zpús. výdajů) Administrativa přes: ISKP14+	Agentura pro podnikání a inovace	Informační leták API
Průmysl a bankovní služby	banky, které poskytují úvěry velkým podnikům	COVID Plus	záruky	poskytnutí záruk za splácení úvěrů tuzemských vývozců, výrobních a obchodních podniků na provoz, pracovní kapitál, inovace a zkvalitnění výroby; cílem programu je posílit likviditu exportně orientovaných podniků; k dispozici: 4 mld. Kč	Exportní garanční a pojišťovací společnosti (EGAP)	Informace MFČR dále info u jednotlivých bank
Zemědělství	malé, střední, velké podniky v zemědělství; začínající zemědělci	Pomoc pro koronavirovou epidemií zasažené zemědělské a potravinářské podniky	projektová dotace	OP1: investice do zemědělských podniků OP2: zpracování a uvádění na trh zemědělských produktů Přijem žádostí: 14. 7. – 4. 8. 2020 Administrace: Portál farmáře (SZIF) Dotace: OP1 až 75 mil. Kč (max 60 % zpús. výdajů) OP2 až 75 mil. Kč (max 50 % zpús. výdajů) k dispozici: 3,4 mld Kč	Státní zemědělský intervenční fond	Portál farmáře, přes který se podávají žádosti OP1 – Podrobné informace zde a zde OP2 – Podrobné informace zde a zde
Zemědělství	zemědělci – plošně	Pomoc pro koronavirovou epidemií zasažené zemědělce	odklad plateb	odložení splátek u komerčních úvěrů poskytnutých Podpůrným a garančním rolnickým a lesnickým fondem	Podpůrný a garanční rolnický a lesnický fond	Formulář žádosti o odklad Informace PGRLF
Zemědělství	zemědělci – plošně	Pomoc pro koronavirovou epidemií zasažené zemědělce	odklad termínů	posunutí termínů realizace projektů či podání žádosti do programů: Program rozvoje venkova Státní zemědělský operační fond OP Rybářství	Státní zemědělský intervenční fond	Tisková zpráva MZČR
Sektorově nevyomezené	OSVČ, malé až velké podniky, resp. banky, které jim poskytují úvěry	COVID III	záruky	úvěry budou poskytovat spolupracující komerční banky, naše banka bude za ně vystavovat záruky a bude určen pro OSVČ a podnikatele zaměstnávající až 500 zaměstnanců	Českomoravská záruční banka (ČMRZB)	Informace a žádosti budou dostupné zde do konce května
Sektorově nevyomezené	FO a PO	Novela zákona o spotřebitelském úvěru	odklad plateb	odklad splátek běžným spotřebitelům, OSVČ i firmám (<i>odložení možné buď do 31. července nebo do 31. října 2020</i>) Platné pro: všechny banky a nebankovní poskytovatele Podmínka: – sjednání úvěru před 26. 3. 2020 Nevztahuje se na: – kreditní karty – kontokorentní či revolvingový úvěr – operativní leasing – úvěr na obchody na kapitálovém trhu Úrok: během doby odkladu i nadále poběží úrok podle uzavřené smlouvy. Firmy budou tento úrok platit průběžně i během odložení splátky jistiny. Naopak spotřebitel a OSVČ jej zaplatí později, a to až po splacení celé jistiny.	Banka, u níž má žadatel uzavřen úvěr	Informace MFČR Informace VZP Informace ČSSZ
Sektorově nevyomezené	podnikatelé a OSVČ	Liberační balíček	prominutí plateb	prominutí platby záloh na daň z příjmů FO a PO za červen 2020, institut zpětného působení daňové ztráty, prominutí DPH u bezúplatně dodaného zboží – ochranných pomůcek	Ministerstvo financí, Finanční úřady Kontakt FÚ Zlínského kraje 577 617 111 (9.00 – 17.00)	Leták Ministerstva financí Manuál k vyplnění žádosti
Sektorově nevyomezené	zaměstnavatelé	Kurzarbeit (program Antivirus)	kompensace nákladů	Období uznatelnosti nákladů: od 12. března 2020 (včetně) do 31. května 2020. Dle typu překážky v podnikání rozděleno na 2 režimy: Režim A: v případě karantény pobírá zaměstnanec náhradu mzdy 60 % průměrného redukovaného výdělku; v případě uzavření provozu nařízením vlády pobírá zaměstnanec náhradu 100 % mzdy Režim B: překážky v práci na straně zaměstnavatele z důvodu nařízení karantény či péče o dítě u významné části zaměstnanců (30 % a více) – zaměstnanec pobírá náhradu mzdy 100 % průměrného výdělku omezení dostupnosti vstupů (surovin, výrobků, služeb) nezbytných k činnosti – zaměstnanec pobírá náhradu mzdy 80 % průměrného výdělku omezení poptávky po službách, výrobcích a jiných produktech firmy - zaměstnanec pobírá náhradu mzdy 60 % průměrného výdělku	Ministerstvo práce a sociálních věcí ČR	Manuál pro zaměstnavatele Elektronická žádost Rozcestník MPSV k programu Antivirus Kalkulačka pro výpočet náhrady mzdy v režimu A
Sektorově nevyomezené	OSVČ, které musely přerušit podnikání v souvislosti s péčí o dítě nebo o hendikepovaného člověka	Ošetřovné pro OSVČ	podpora	pomoc za duben 2020, 500 Kč/kalendářní den, částka se nedaní, žádosti se podávají od 11. května, nejrychlejší vyřízení i žádosti podaných datovou schránkou	Ministerstvo průmyslu a obchodu ČR	Formulář žádosti, přílohy a doplňující informace
Sektorově nevyomezené	OSVČ hlavní činnost DPP s odměnou do 10 tisíc korun měsíčně a OSVČ vedlejší DPC s odměnou do 3 tisíc korun měsíčně a OSVČ vedlejší OSVČ vedlejší, současně pobírání důchodu / mateřské / rodičovské / péče o postižené / studium	Kompenzační bonus = přímá podpora OSVČ	podpora	dvě bonusová období: první BO: 12. 3. – 30. 4. 2020 druhé BO: 1. 4. – 8. 6. 2020 období je možné zadat obě najednou (tj. od 12. 3. 2020 do 8. 6. 2020) nebo i na více částí (např. od 12. 3. 2020 do 23. 5. 2020 a od 1. 6. 2020 do 8. 6. 2020) podpora: 500 Kč/den	Finanční správa ČR	Formulář žádosti a doplňující informace Elektronická aplikace pro podávání žádosti
Sektorově nevyomezené	společníci s.r.o.	Kompenzační bonus = FO – společníci s.r.o.	podpora	bonusové období: 12. 3. – 8. 6. 2020 podpora: 500 Kč/den	Finanční správa ČR	Formulář žádosti a doplňující informace
Sektorově nevyomezené	OSVČ hlavní činnost	Prominutí minimální výše odvodů na SOC a ZDR	prominutí plateb	prominutí minimální povinné platby na sociální zabezpečení a příspěvek na státní politiku zaměstnanosti a důchodové pojištění a veřejné zdravotní pojištění; na OSSZ ani VZP není třeba podávat žádosti, platné od března do srpna 2020	Česká správa sociálního zabezpečení Všeobecná zdravotní pojišťovna	Tisková zpráva MFČR
Sektorově nevyomezené	OSVČ, podniky, nájemci komerčních prostor	COVID – Nájemné	kompensace nákladů	dotace 50 % z celkového nájemného za duben – červen 2020 výše podpory: max. 20 milionů korun podmínka k žádosti: potvrzení od pronajímatele formou dodatku nájemní smlouvy, že nájemci poskytl slevu ve výši 30 % z výše nájmu <i>detaily dosud nejsou vyjasněny, záměr schválen vládou 4. 5. 2020</i>	MPO	Informace o schválení záměru vládou