

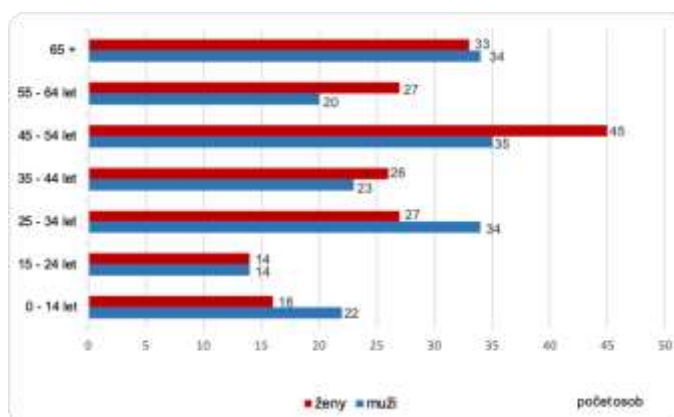
## Informace o výskytu onemocnění COVID-19 ve Zlínském kraji

Údaje ke dni 23. 6. 2020 k 9:00 hodin

Počet potvrzených případů onemocnění COVID-19	370
Počet vyléčených	347
Počet zemřelých s COVID-19	3
Počet osob indikovaných KHS k testování (údaje za posledních 24 hodin)	0

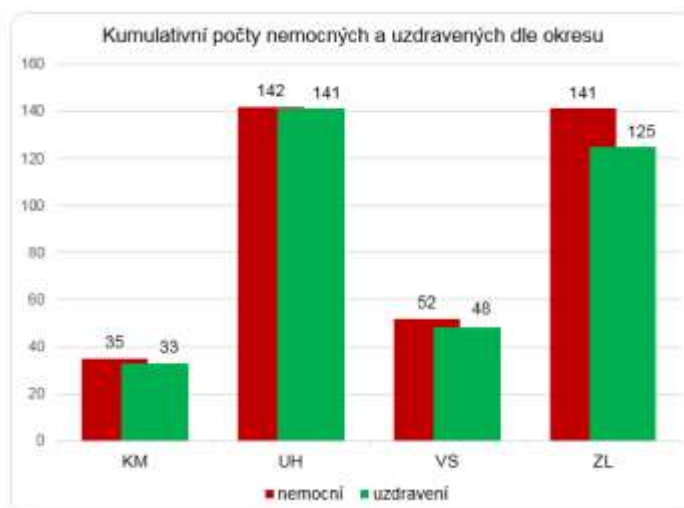
K laboratornímu vyšetření od 20. 3. 2020 indikují odběry i praktičtí lékaři a pohotovosti.

### Počet osob s onemocněním COVID-19 ve Zlínském kraji dle pohlaví a věkové skupiny



Zdroj: KHS ZK

### Počet osob s onemocněním COVID-19 a počet uzdravených ve Zlínském kraji dle okresu



Zdroj: KHS ZK

Další data o onemocnění COVID-19 v ČR jsou průběžně zveřejňována na webových stránkách: <https://onemocneni-aktualne.mzcr.cz/covid-19>

**S ohledem na platné právní předpisy v oblasti ochrany osobních údajů není možné sdělovat žádné další bližší podrobnosti.**

Ve Zlíně, dne 23. 6. 2020

Zpracovala MUDr. Eva Sedláčková, Ph.D.