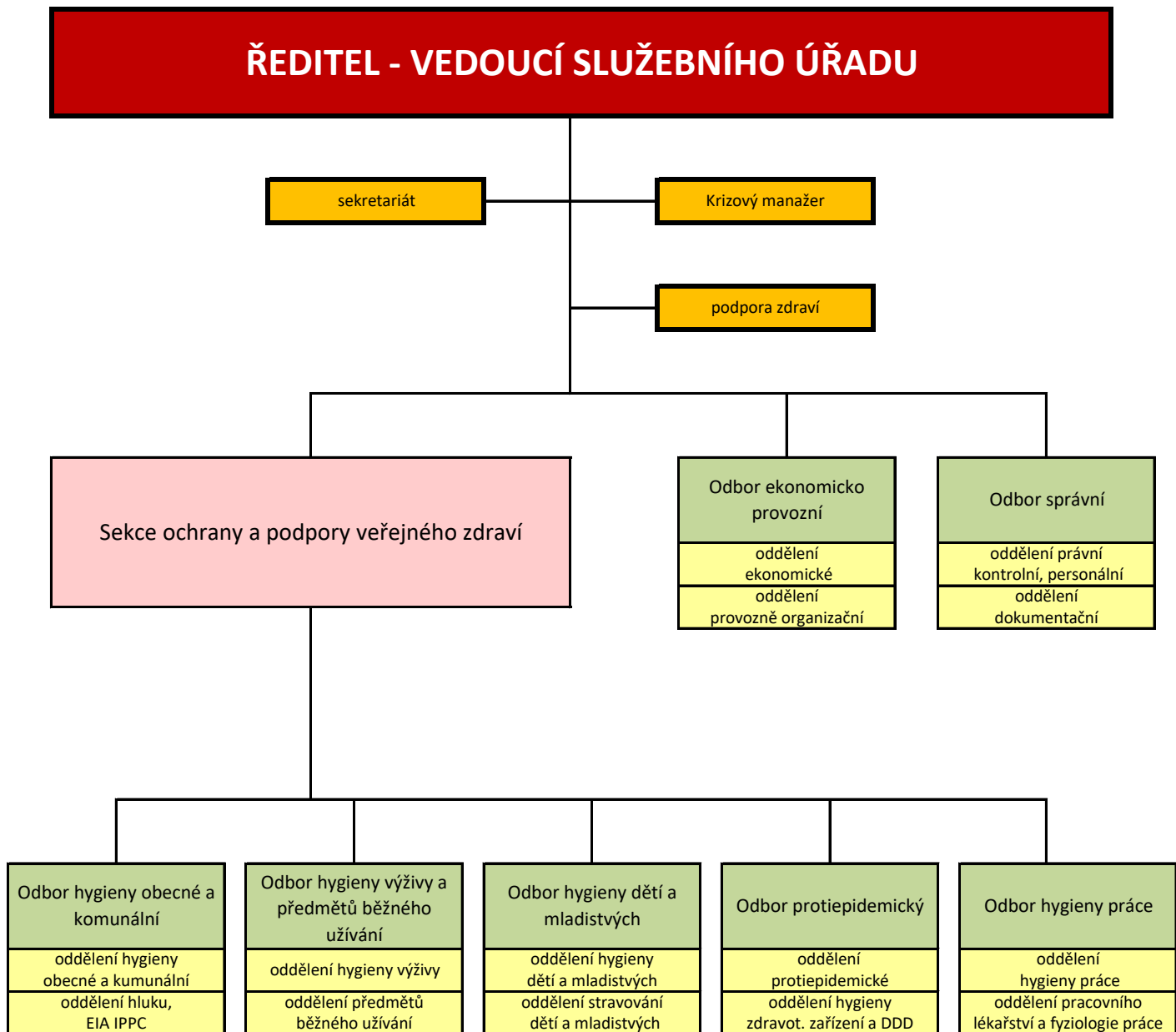


# Organizační struktura Krajské hygienické stanice Zlínského kraje se sídlem ve Zlíně

platná od 1. 1. 2018



**Vysvětlivky:**  
EIA - Vyhodnocení vlivů na životní prostředí  
IPPC - Integrovaná prevence a omezování znečištění  
DDD - dezinfekce, dezinfekce, deratizace