

Krajská hygienická stanice Zlínského kraje

se sídlem ve Zlíně

Havlíčkovo nábřeží 600, 760 01 Zlín

Tel. 577210266, fax: 577006746, e-mail: khs@khszlin.cz, podatelna@khszlin.cz, ID: xwsai7r

Lázeňský dům Praha v Luhačovicích – nedostatky zjištěné při hygienické kontrole odstraněny

Zaměstnanci Krajské hygienické stanice Zlínského kraje se sídlem ve Zlíně provedli dne 18. 10. 2017 kontrolu ve stravovacím provozu zařízení „Lázeňský dům Praha“ na adrese Leoše Janáčka 379, 763 26 Luhačovice, v souvislosti s podnětem klienta lázeňského domu, který upozornil na vznik zdravotních potíží po konzumaci pokrmu v uvedené provozovně stravovacích služeb.

Stravovací provoz zajišťuje přípravu celodenní stravy pro ubytované klienty, dále je připravována personální strava pro zaměstnance.

Státní zdravotní dozor byl v předmětné provozovně zaměřen na kontrolu celkového hygienického stavu provozovny, na podmínky přípravy pokrmů, na kontrolu sledovatelnosti potravin a dodržování spotřebních lhůt pokrmů a potravin. V rámci státního zdravotního dozoru byl proveden odběr 3 vzorků teplých pokrmů nabízených v rámci denního menu a 3 stěrů z vnějšího prostředí ke kontrolnímu mikrobiologickému a virologickému vyšetření. Všechny odebrané vzorky vyhověly ve vyšetřovaných parametrech platným legislativním předpisům.

Ve stravovacím provozu však byly zjištěny nedostatky v dodržování následujících zásad provozní hygieny: ve vstupním prostoru jídelny byl umístěn dřevěný chlebník, jehož vnější povrchy byly zaprášené a nečisté. Vnitřní povrch chlebníku byl rovněž nečistý, místy byla zjevně viditelná černá plíseň. Povrch kovových regálů v chladicím boxu na zeleninu v provozním zázemí kuchyně byl opotřebený, místy zkorodovaný. Dřevěné tácy používané při výdeji pokrmů uložené kuchyni v prostoru office byly opotřebené, rozklížené a znečištěné. Malba na stěně ve skladu masa a uzenin byla nad mrazicím zařízením místy oloupaná, stejně tak jako v šatně žen.

Při následné kontrole dne 23. 11. 2017 bylo zjištěno, že provozovatel všechny závady odstranil (viz fotodokumentace).

Za zjištěné hygienické nedostatky byla provozovateli uložena sankce.

Příloha:

Fotodokumentace

Zpracovala: Alena Vykopalová

Datum zpracování: 4. 12. 2017

Nevyhovující, nečistý povrch chlebníku



Nový chlebník



Krajská hygienická stanice Zlínského kraje se sídlem ve Zlíně

Havlíčkovo nábřeží 600, 760 01 Zlín

Tel. 577210266, fax: 577006746, e-mail: khs@khszlin.cz, podatelna@khszlin.cz, ID: xwsai7r

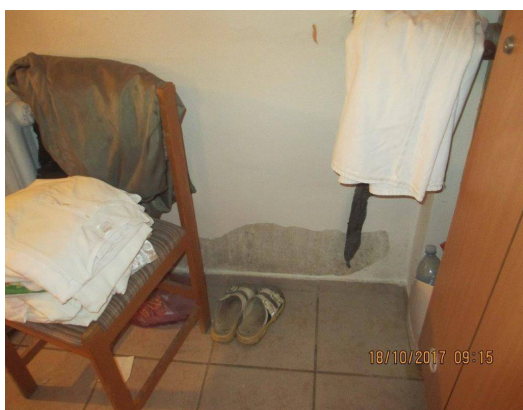
Oprýskaný, zkorodovaný povrch regálů



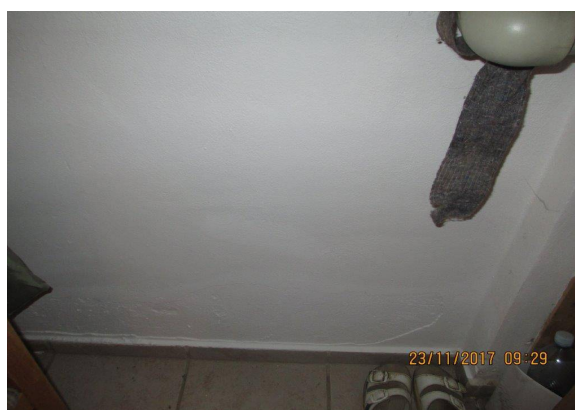
Natřené regály



Poškozená malba v šatně



Opravená malba v šatně



Poškozené dřevěné tácy

