

Akutní respirační onemocnění ve Zlínském kraji ke dni 1. 3. 2019

Sezónní akutní respirační onemocnění zahrnují velký počet virových onemocnění s velmi podobnými příznaky, do těchto onemocnění patří i onemocnění chřipkou.

V 9. kalendářním týdnu roku 2019 činí celková nemocnost akutními respiračními onemocněními (dále ARI) ve Zlínském kraji 1 303/100 000 obyvatel, z toho chřipkou 126 nemocných na 100 000 obyvatel. Oproti minulému týdnu došlo k poklesu nemocnosti u akutních respiračních onemocnění o 21 % a u chřipek o 53 %. V letošním roce evidujeme 14 závažných průběhů chřipky. Na následky tohoto onemocnění k dnešnímu dni zemřeli tři lidé.

Ve Zlínském kraji došlo k poklesu nemocnosti u akutních respiračních onemocnění i u chřipek. Je zřejmé, že tento pokles je dán právě probíhajícími jarními prázdninami. Ve všech krajích České republiky má nemocnost klesající tendenci.

Na základě těchto údajů Krajská hygienická stanice Zlínského kraje doporučuje všem ředitelům lůžkových zdravotnických zařízení, domovů pro seniory, domovů pro osoby se zdravotním postižením a domovů se zvláštním režimem na území Zlínského kraje zrušit omezení či zákaz návštěv v jimi spravovaném zařízení.

I přes uvolnění vstupu návštěv do zdravotnických zařízení a ústavů sociální péče obracíme se na návštěvy, které přicházejí za svými příbuznými do těchto zařízení, aby pokud vykazují známky akutního respiračního onemocnění svoji návštěvu odložily, protože jakékoliv další onemocnění může výrazně zhoršit zdravotní stav u této osoby.

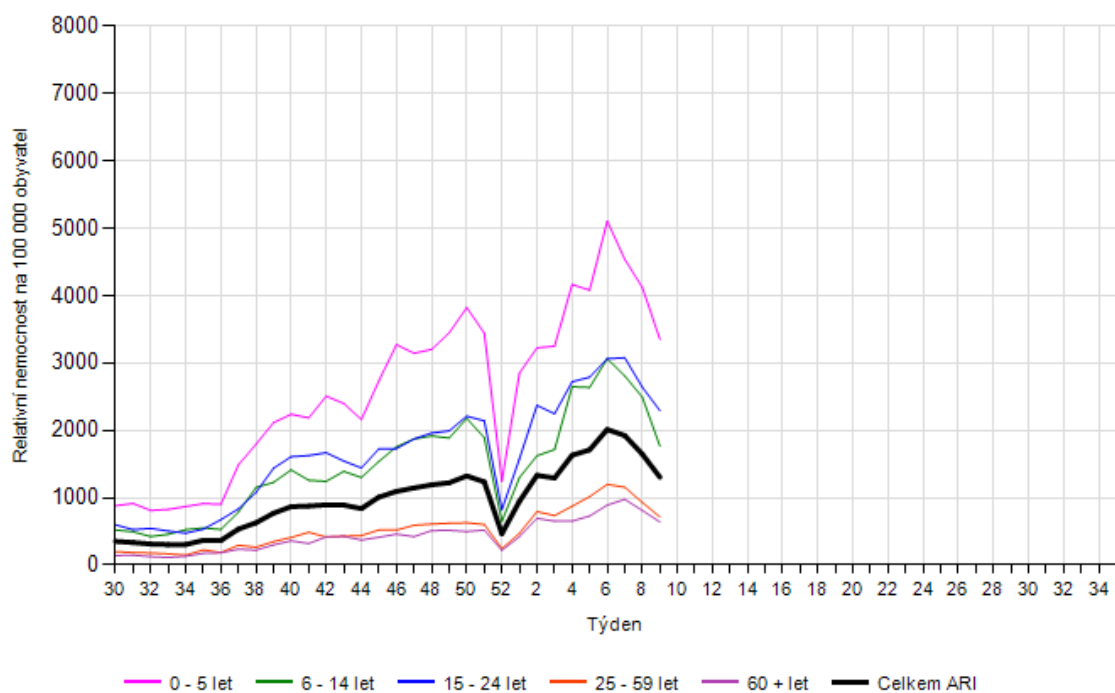
ARI Relativní nemocnost Zlínský kraj na 100 000 obyvatel, změna [%]			ARI 9. kalendářní týden Relativní nemocnost na 100 000 obyvatel	
Týden	Celkem	Změna	Zlínský kraj	
2019 / 06	2 012	17,7 %	Kroměříž	1 303
2019 / 07	1 922	-4,5 %	Uherské Hradiště	1 464
2019 / 08	1 647	-14,3 %	Vsetín	1 180
2019 / 09	1 303	-20,9 %	Zlín	1 010
				1 535

Ve Zlíně, dne 1. 3. 2019
MUDr. Vlasta Fojtíková, MUDr. Jana Eliška Hošková

Graf relativní nemocnosti podle věku pro sezonu 2018 / 2019

Kraj :	Zlínský kraj	Okres :	Vše
Sezóna :	2018 / 2019	Věková skupina :	Celkem, 0 - 5 let, 6 - 14 let, 15 - 24 let, 25 - 59 let, 60 + let
Typ charakteristiky :	ARI		

Hlášení ARI - Zlínský kraj, věková skup.: Celkem, 0 - 5 let, 6 - 14 let, 15 - 24 let, 25 - 59 let, 60 + let, sezóna : 2018 / 2019



Data z registru ARI